

1. ОБЩАЯ ХАРАКТЕРИСТИКА

Полное наименование: муниципальное бюджетное дошкольное образовательное учреждение № 48 «Детский сад общеразвивающего вида с приоритетным осуществлением деятельности по художественно-эстетическому направлению развития воспитанников» (далее - **МБДОУ № 48**). Официальное сокращенное наименование: МБДОУ № 48 «Детский сад общеразвивающего вида»

Статус учреждения:

- тип Учреждения – дошкольное образовательное учреждение;
- вид Учреждения – детский сад общеразвивающего вида. Учреждение по своему типу является бюджетным.

Лицензия от Государственной службы по надзору и контролю в сфере образования Кемеровской области на образовательную деятельность: от 22.06.2017 г.

№16851

Устав детского сада от 22.12.2014 г.

Дошкольное образовательное учреждение рассчитано на 135 детей
МБДОУ № 48 расположено **по адресу:** 650024, Кемеровская область, г. Кемерово, улица Космическая 3 Б.

Детский сад введен в эксплуатацию в 1964 году.

Телефон: (3842) 28-72-72

E-mail: dsad-48@bk.ru

Официальный сайт: <http://mdou48.ucoz.ru>



Функционирует с 1964г. Здание детского сада типовое, двухэтажное. Расположено во дворе жилого массива. Территория детского сада озеленена насаждениями. На территории имеются различные виды деревьев и кустарников, газоны, клумбы и цветники.

Сотрудничество с:

- МБОУ ДО «Городской центр детского (юношеского) технического творчества города Кемерово, договор о сетевой форме реализации дополнительной общеразвивающей программы от 31.08.2021 г.

- Государственная филармония Кузбасса -2021г.

- Муниципальное бюджетное общеобразовательное учреждение «Средняя общеобразовательная школа № 90» от 06.05.2022 г.

- Театр кукол имени Гайдара -2023г.

- Центральная детская школа искусств 2023г.

1.1. РЕЖИМ РАБОТЫ ДОУ

ПЯТИДНЕВНАЯ РАБОЧАЯ НЕДЕЛЯ: ПОНЕДЕЛЬНИК-ПЯТНИЦА

с 7.00 до 19.00.

*СУББОТА, ВОСКРЕСЕНЬЕ, А ТАКЖЕ ГОСУДАРСТВЕННЫЕ ПРАЗДНИКИ
– ВЫХОДНЫЕ ДНИ.*

У каждого специалиста в детском саду имеется свой график работы:

-Заведующая работает 40 ч в неделю, по графику, который составлен так, чтобы можно было контролировать работу всех структурных подразделений.

- Старший воспитатель работает 36 часов в неделю по графику.

- Воспитатели – 7,2 часа в день по сменам.

- Музыкальный руководитель - 24 ч в неделю по графику.

-Учитель-логопед – 20 ч в неделю по графику.

1.2. СТРУКТУРА УПРАВЛЕНИЯ

Администрация МБДОУ:

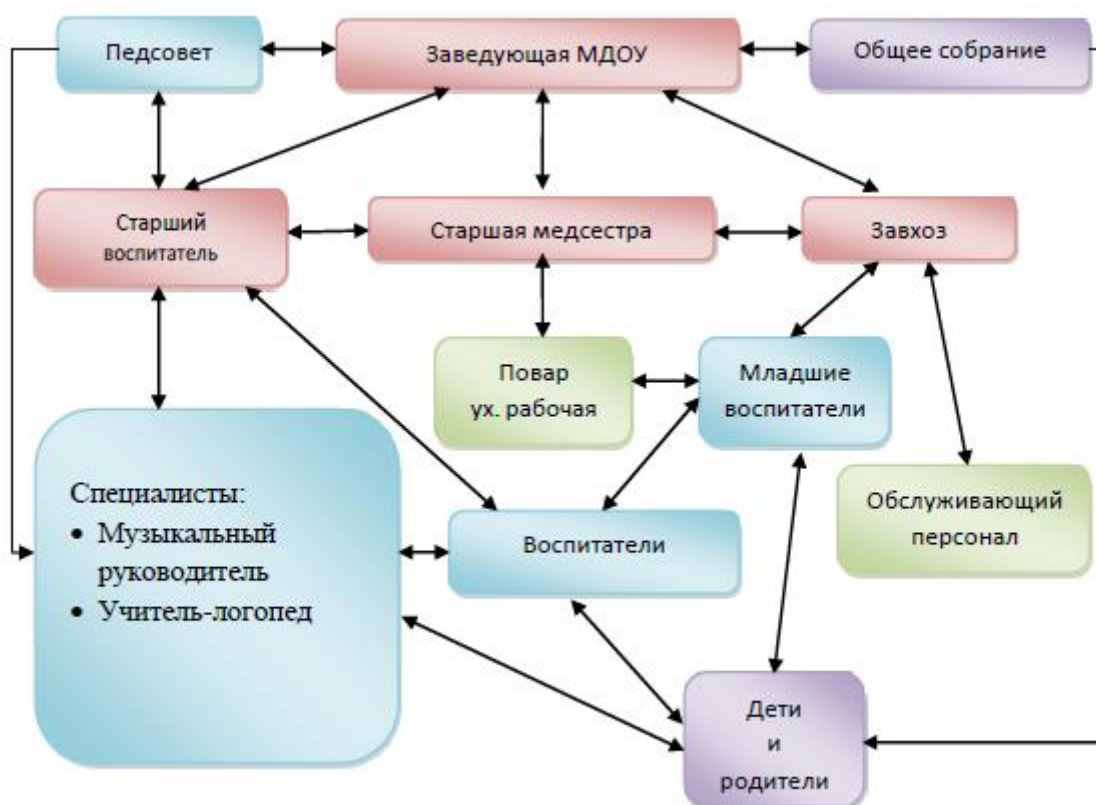
Заведующая – Быкова Наталья Борисовна

Образование: высшее профессиональное. Общий / педагогический / стаж работы в должности руководителя ДОУ: 35/15

Завхоз – Беляева Яна Александровна.

Образование: высшее, стаж работы в ДОУ 7 лет.

Организационная структура управления в ДОУ представляет собой совокупность всех его органов с присущими им функциями, а также состоит из взаимосвязанных между собой коллективов:



1.3. СТРУКТУРА И КОЛИЧЕСТВО ГРУПП

В МБДОУ № 48 «Детский сад общеразвивающего вида» функционирует 6 групп общеразвивающей направленности.

Списочный состав: 135 детей.

Из них:

Группа раннего возраста № 1 – 23 детей

Группа раннего возраста № 2 – 21 детей

Младшая группа - 20 детей

Средняя группа - 23 ребенка

Старшая группа - 23 детей

Подготовительная группа - 25 детей

Среди воспитанников:

- мальчиков - 59;

- девочек - 76.